



Gerstlauer

AMUSEMENT RIDES GMBH



AUSBILDUNG



GERSTLAUER AMUSEMENT RIDES GMBH

Wir, die Gerstlauer Amusement Rides GmbH, sind Hersteller von stationären und transportablen Vergnügungsanlagen. Über Deutschlands Grenzen hinaus ist der Name Gerstlauer Dreh- und Angelpunkt, wenn sich auf Jahrmärkten, Volksfesten oder in Erlebnisparks Fahrgeschäfte rund ums Vergnügen drehen und bewegen.



STARKE WURZELN, KLARE ZIELE

Die Gerstlauer Amusement Rides GmbH liefert innovative Konzepte und maßgeschneiderte, kundenspezifische Dienstleistungen im Bereich Vergnügungsanlagen. Als Hersteller und zuverlässiger Entwicklungspartner schaffen wir Mehrwerte für unsere Kunden. Die kleinsten bis zu den größten Freizeitparks der Welt profitieren von einem hohen Qualitätsanspruch, flachen Hierarchien und dem ganzheitlichen Serviceangebot eines inhabergeführten Familienunternehmens.



AUSBILDUNGSBETRIEB

Du hast deinen Schulabschluss bald geschafft und planst deine berufliche Zukunft? Du bist technikbegeistert, kommunikativ und arbeitest gern im Team? Dann bist du bei uns genau richtig eingebunden. Kompetente Ausbilderinnen und Ausbilder stehen dir mit Rat und Tat zur Seite und unterstützen dich bei deiner fachlichen und persönlichen Entwicklung.



FAHRERLEBNISSE IN EINER NEUEN DIMENSION

Ob Achterbahn, Riesenrad, Karussells aller Art und Dimension oder universell einsetzbare schienengebundene Transportsysteme, die Gerstlauer Produktpalette bringt Form, Farbe und Funktion stets auf einen technisch perfekten, wie ästhetisch attraktiven gemeinsamen Nenner.

Stationär oder transportabel, einfach oder komplex konstruiert, für Familien oder Thrillsuchende – Das Spiel mit der Schwerkraft kennt keine Grenzen.



DEINE CHANCE

Was macht dich aus? Was sind deine Ziele? Neben deinen Noten interessiert uns vor allem deine Persönlichkeit.

In einem persönlichen Gespräch stellst du dich bei uns vor – und wir uns bei dir. So lernen wir uns gegenseitig kennen.

UNSERE PRODUKTE



INFINITY-COASTER



EURO-FIGHTER



SPINNING-COASTER



BOB COASTER



SCHLITTEN-ACHTERBAHN



FAMILIEN-ACHTERBAHN



SKY ROLLER



SKY FLY



SKY RACER



POLYP



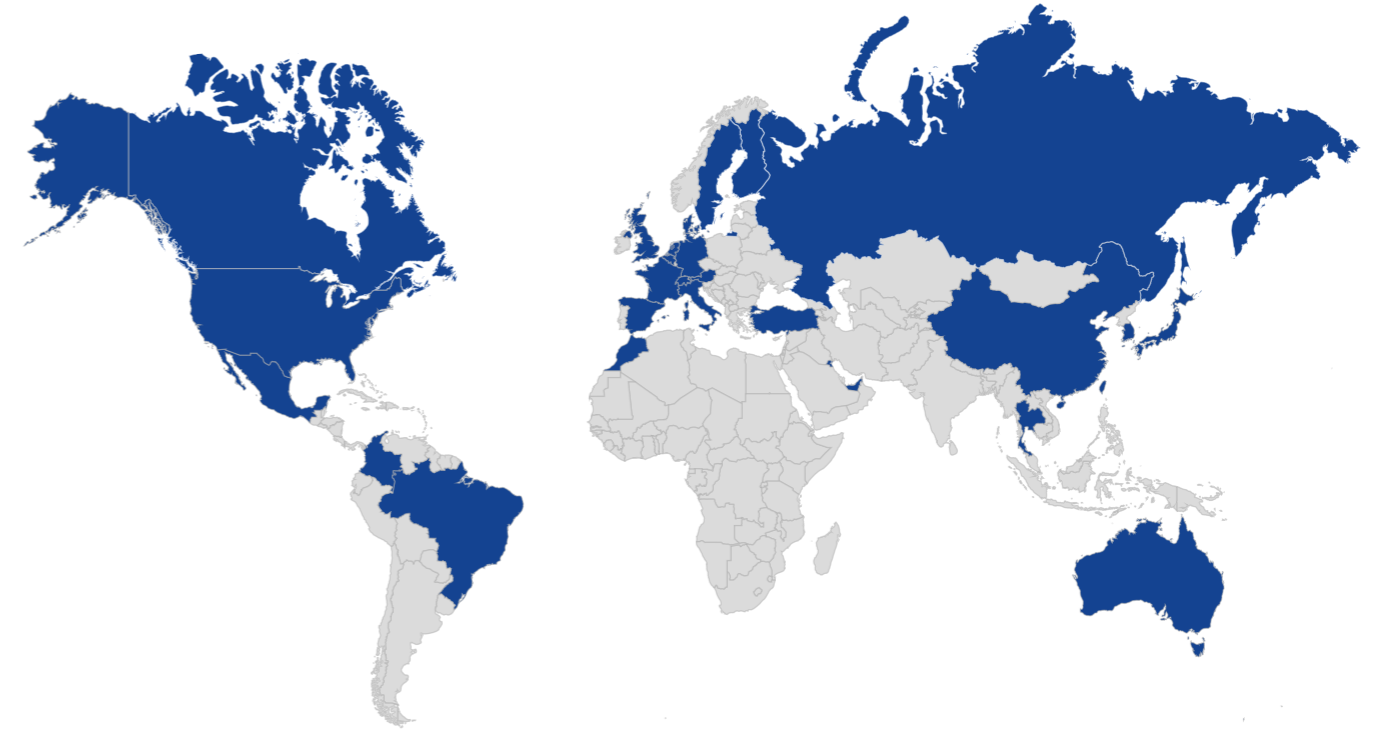
RIESENRAD



UVM.



WE MAKE THE WORLD GO ROUND.

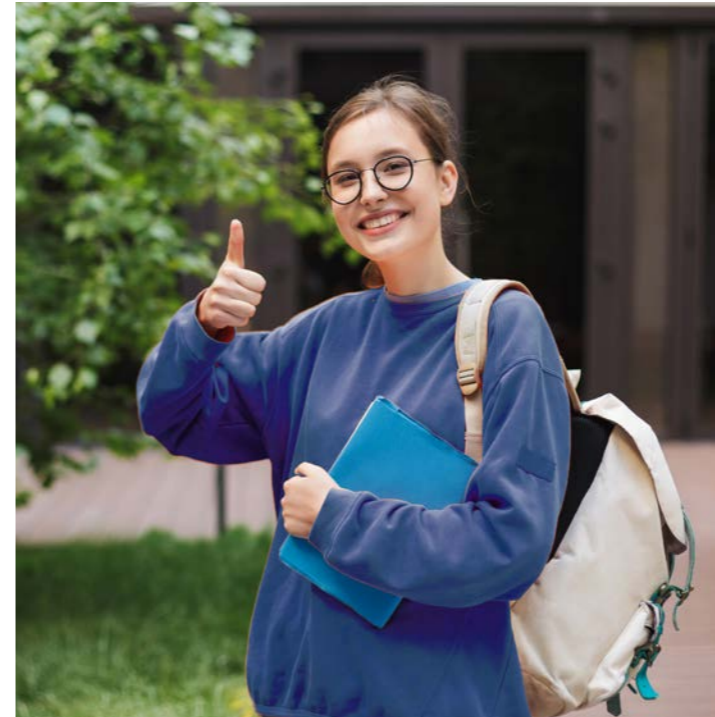


UNSERE AUSBILDUNG



Bei uns erwartet dich eine spannende Ausbildung in einer rasanten Branche. Egal ob im Büro, in den Werkshallen oder bei der Endmontage unserer Anlagen beim Kunde vor Ort, wir bieten für jeden (Arbeits-) Typ die passende Ausbildung.

Entdecke deine Zukunft bei Gerstlauer Amusement Rides GmbH!



DEINE MÖGLICHKEITEN BEI UNS

- **Technischer Produktdesigner (M/W/D)**
der Fachrichtung Maschinen- und Anlagenkonstruktion
- **Metallbauer (M/W/D)**
der Fachrichtung Konstruktionstechnik
- **Fahrzeuglackierer (M/W/D)**
- **Elektroniker für Betriebstechnik (M/W/D)**
- **Bachelor of Engineering – Elektrotechnik (M/W/D)**
- **Bachelor of Engineering – Maschinenbau (M/W/D)**
- **Praktikant / Werkstudent (M/W/D)**

Unsere Möglichkeiten für Berufserfahrene finden Sie unter:
www.gerstlauer-rides.de/karriere



Tolle Kolleginnen und Kollegen an deiner Seite



Verantwortung im Unternehmen



Intensive Betreuung und Prüfungsvorbereitung



Schulungen und Teamevents



Vielfältiges und breites Aufgabenspektrum



Tarifliche Vergütung zzgl. Sonderleistungen



Persönlicher Pate aus einem höheren Lehrjahr



Übernahme nach erfolgreichem Abschluss

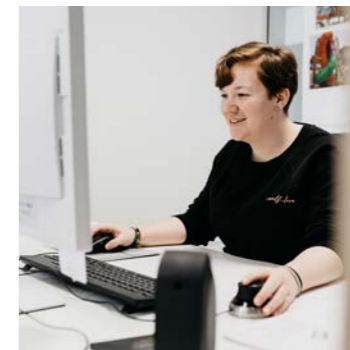
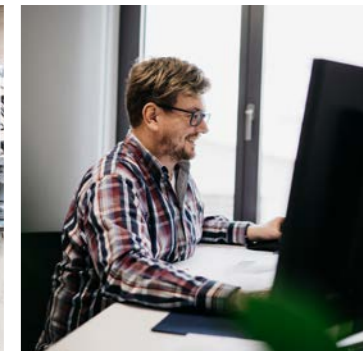


TECHNISCHER PRODUKTDESIGNER

der Fachrichtung Maschinen- und Anlagenkonstruktion (M/W/D)

Zeichnen ist deine Leidenschaft und du arbeitest gerne am Computer? Du willst an der Konstruktion und Entwicklung unserer Anlagen beteiligt sein? Du hast Interesse am Erstellen von technischen Zeichnungen und an der Konstruktion von Bauteilen und Baugruppen mit 3D-CAD-Programmen auf der Grundlage von technischen, gestalterischen sowie Kundenvorgaben? Dann ist eine Ausbildung zum Technischen Produktdesigner (M/W/D) in der Fachrichtung Maschinen - und Anlagenkonstruktion bei Gerstlauer Amusement Rides GmbH genau das Richtige für dich!

Als Technischer Produktdesigner (M/W/D) setzt du die Vorgaben unserer Konstrukteure in konkrete technische Unterlagen um. Du fertigst Zeichnungen für den Neubau, die Entwicklung und die Modernisierung unserer Vergnügungsanlagen an. Dazu zählt das Skizzieren und Zeichnen von Montage-, Funktions- und Fertigungsplänen, das Bemaßen und Kennzeichnen von Zeichnungen sowie das Verwalten und Pflegen von Unterlagen und Dateien. Aus verschiedenen Blickwinkeln und Perspektiven visualisierst du unsere Ideen und agierst als Bindeglied zwischen Konstruktion und Fertigung.



VORAUSSETZUNGEN

- Mittlere Reife oder höherer Schulabschluss
- Interesse an Mathematik, Technik, Physik und Datenverarbeitung
- Begabung im Skizzieren und Zeichnen
- Technisches Verständnis und räumliches Vorstellungsvermögen
- Systematisches Denken
- Flexibilität und Teamfähigkeit



BERUFSSCHULSTANDORT

- Berufsschule 1, Augsburg
- Ausbildungsdauer: 3,5 Jahre



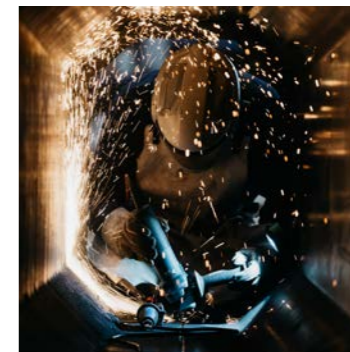
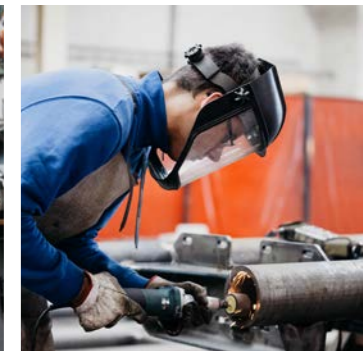
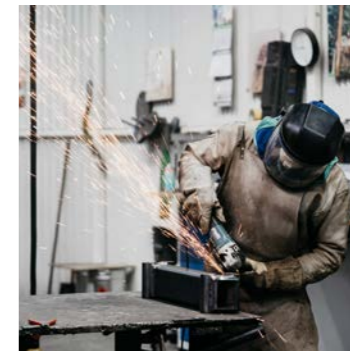
METALLBAUER

der Fachrichtung Konstruktionstechnik (M/W/D)

Du bist aktiv und willst deine Kräfte sinnvoll einsetzen? Es stört dich nicht, wenn es einmal lauter zugeht? Du möchtest hoch hinaus? Dann werde Metallbauer (M/W/D) der Fachrichtung Konstruktionstechnik bei der Gerstlauer Amusement Rides GmbH!

Als Metallbauer (M/W/D) der Fachrichtung Konstruktionstechnik stellst du Stahl- und Metallkonstruktionen her. Du bist für die Fertigung und Vormontage von Bauteilen (Schneiden, Biegen, Schweißen) sowie für die Endmontage (Montieren der gefertigten Bauteile zu einer kompletten Metallkonstruktion) zuständig. Du fertigst bei uns Achterbahnzüge, Schienen und Stützen und montierst die Anlagen auf unserem Werksgelände oder direkt beim Kunden vor Ort.

Des Weiteren zählt die Wartung, Reparatur und die Instandhaltung von bestehenden Konstruktionen zu deinem Aufgabenbereich.



VORAUSSETZUNGEN

- Guter qualifizierter Hauptschulabschluss oder höherer Schulabschluss
- Interesse an Mathematik, Technik und Physik
- Räumliches Vorstellungsvermögen
- Handwerkliches Geschick und technisches Verständnis
- Zeichnerische Befähigung
- Flexibilität und Teamfähigkeit



BERUFSSCHULSTANDORT

- 1. Ausbildungsjahr: Staatliche Berufsschule Lauingen
- ab dem 2. Ausbildungsjahr: staatliche Berufsschule Nördlingen oder Berufsschule 7, Augsburg
- Ausbildungsdauer: 3,5 Jahre

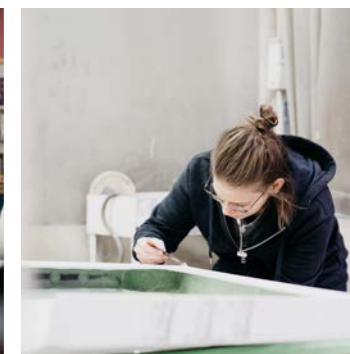
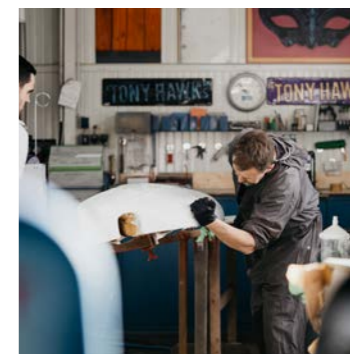
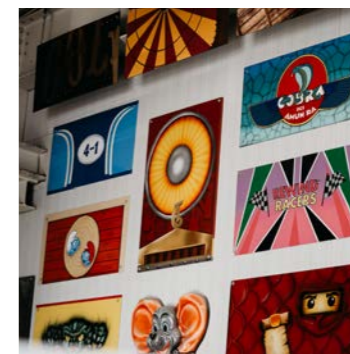


FAHRZEUGLACKIERER

(M/W/D)

Du bist kreativ und liebst Präzision? Du hast ein Auge für das gewisse Etwas und möchtest unseren Anlagen den letzten Schliff und die perfekte Optik verpassen? Dann lasse dich bei Gerstlauer Amusement Rides GmbH zum Fahrzeuglackierer (M/W/D) ausbilden!

Als Fahrzeuglackierer (M/W/D) bist du für das Prüfen und Bewerten von Untergründen sowie das Vorbereiten dieser für die Endbeschichtung zuständig. Du beschichtest, behandelst und gestaltest unsere Achterbahnfahrzeuge und Aufbauten mit Lacken, Beschriftungen, Design- oder Effektlackierungen. Zu deinen Tätigkeiten zählen das Entwerfen und Herstellen solcher Beschriftungen, Design- und Effektlackierungen, das Instandsetzen und Konservieren von Oberflächen sowie das Bedienen und Instandhalten von Geräten, Werkzeugen und Maschinen.



VORAUSSETZUNGEN

- Guter qualifizierter Hauptschulabschluss oder höherer Schulabschluss
- Interesse an Mathematik, Technik und Chemie
- Beobachtungsgenauigkeit und Handgeschick
- Handwerkliches Geschick und technisches Verständnis
- Kreativität und Vorstellungsvermögen
- Flexibilität und Teamfähigkeit



BERUFSSCHULSTANDORT

- Staatliche Berufsschule Kaufbeuren
- Ausbildungsdauer: 3 Jahre



ELEKTRONIKER

für Betriebstechnik (M/W/D)

Du stehst ständig unter Strom und bist voller Energie? Probleme siehst du als Herausforderung und findest immer eine Lösung? Dann bist du unser Kandidat für die Ausbildung zum Elektroniker für Betriebstechnik (M/W/D) bei Gerstlauer Amusement Rides GmbH!

Als Elektroniker für Betriebstechnik (M/W/D) installierst, wartest und reparierst du die elektrischen Schalt-, Steuerungs- und Beleuchtungssysteme unserer Vergnügungsanlagen. Du richtest speicherprogrammierbare Steuerungen (SPS) ein und konfigurierst, programmierst und testest diese. Du bist für das Entwerfen von Änderungen und Erweiterungen elektrischer Anlagen, das Analysieren und Beheben von Störungsursachen sowie das Erstellen von technischen Unterlagen zuständig. Außerdem bist du für die Einweisung der Kunden in die Bedienung der Anlagen verantwortlich.



VORAUSSETZUNGEN

- Mittlere Reife oder höherer Schulabschluss
- Interesse an Mathematik, Physik, Werken und Informatik
- Gute Englischkenntnisse

- Räumliches Vorstellungsvermögen und Merkfähigkeit
- Handwerkliches Geschick und technisches Verständnis
- Sorgfalt, Umsicht, Flexibilität und Teamfähigkeit



BERUFSSCHULSTANDORT

- 1. Ausbildungsjahr: Staatliche Berufsschule Lauingen
- ab dem 2. Ausbildungsjahr: staatliche Berufsschule Nördlingen oder Berufsschule 7, Augsburg
- Ausbildungsdauer: 3,5 Jahre



ELEKTROTECHNIK (B.ENG.)

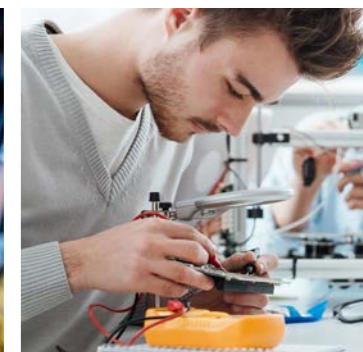
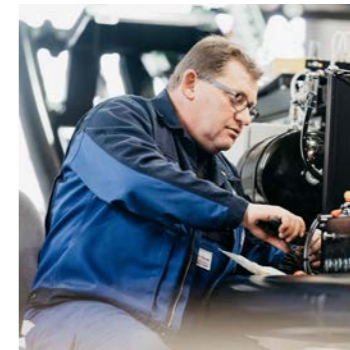
Bachelor of Engineering (M/W/D)

Du möchtest ein theoretisches Studium mit einer praxisnahen Ausbildung verknüpfen, deinen Studienverlauf zeitlich optimieren und zwei vollwertige Abschlüsse erlangen? Dann ist ein duales Studium bei Gerstlauer Amusement Rides GmbH die richtige Entscheidung für dich!

Das duale Studium Elektrotechnik beinhaltet eine Berufsausbildung zum Elektroniker für Betriebstechnik (M/W/D), die mit dem Facharbeiterbrief der Industrie- und Handelskammer abschließt, sowie ein Bachelorstudium zum Bachelor of Engineering (M/W/D) in der Fachrichtung Elektrotechnik.

Kombinierter Bildungsgang der Ausbildung zum Elektroniker für Betriebstechnik und des Studiums an einer Hochschule für angewandte Wissenschaften zum Bachelor of Engineering – Elektrotechnik.

Detaillierte Informationen zum Studiengang unter:
<https://www.hs-augsburg.de/Elektrotechnik/Elektrotechnik-Bachelor.html>



VORAUSSETZUNGEN

- Allgemeine Hochschulreife oder Fachhochschulreife
- Interesse an Verbindung von Theorie und Praxis
- Interesse an Mathematik, Physik, Werken und Informatik
- Gute Englischkenntnisse
- Räumliches Vorstellungsvermögen und Merkfähigkeit
- Handwerkliches Geschick und technisches Verständnis
- Sorgfalt, Umsicht, Flexibilität und Teamfähigkeit



HOCHSCHULSTANDORT

- FH Augsburg
- Grundausbildung: 1 Jahr
- Regelstudienzeit: 7 Semester (3,5 Jahre)



MASCHINENBAU (B.ENG.)

Bachelor of Engineering (M/W/D)

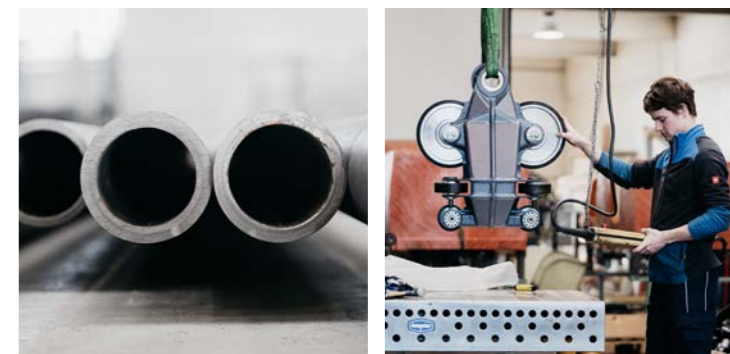
Du möchtest in deinem Studium nicht nur theoretisches Wissen vermittelt bekommen, sondern auch lernen, dieses in der Praxis anzuwenden?

Dann beginne ein duales Studium bei Gerstlauer Amusement Rides GmbH!

Du lernst während deines dreijährigen Studiums immer abwechselnd für drei Monate bei Gerstlauer Amusement Rides GmbH beziehungsweise an der DHBW Heidenheim.

Das Studium beginnt jeweils am 1. Oktober und schließt nach drei Jahren mit dem international anerkannten Abschluss Bachelor of Engineering (B. Eng. mit 210 Credit Points) ab. Durch den regelmäßigen dreimonatigen Wechsel zwischen theoretischen und praktischen Phasen gestaltet sich die Studienzeit vielfältig und abwechslungsreich. Zudem ist die Erfolgsquote sehr hoch und die Absolventen/-innen haben gute Chancen auf dem Arbeitsmarkt.

Detaillierte Informationen zum Studiengang unter:
<https://www.heidenheim.dhbw.de/studienangebot/maschinenbau.html>



VORAUSSETZUNGEN

- Allgemeine Hochschulreife oder Fachhochschulreife
- Interesse an Verbindung von Theorie und Praxis
- Interesse an Mathematik, Technik und Physik
- Zeichnerische Befähigung
- Räumliches Vorstellungsvermögen
- Handwerkliches Geschick und technisches Verständnis
- Sorgfalt, Umsicht, Flexibilität und Teamfähigkeit



HOCHSCHULSTANDORT

- DHBW Heidenheim
- Regelstudienzeit: 6 Semester (3 Jahre)



PRAKTIKANT

(M/W/D)

Hast du Lust einmal den Berufsalltag bei Gerstlauer Amusement Rides GmbH kennenzulernen?

Bei uns haben Schüler und Studenten (M/W/D) die Möglichkeit bereits im Vorfeld der Ausbildung oder des Studiums herauszufinden, ob die gewählte Richtung die richtige sein könnte. Auch Fachpraktika und Studien-/ Bachelor-/Masterarbeiten unterstützen wir gerne und helfen bei der Durchführung.

Wir freuen uns auf Nachwuchs und bieten interessante Praktika in einem spannenden Umfeld an.



WERKSTUDENT

(M/W/D)

Du absolvierst im Moment dein Studium und hast bereits einen konkreten Berufswunsch vor Augen? Wir bieten dir die Chance, schon während deines Studiums bei der Gerstlauer Amusement Rides GmbH voll ins Berufsleben einzusteigen.

Du bist dauerhaft als Mitarbeiter (M/W/D) für uns tätig und arbeitest während der Semesterferien oder auch studienbegleitend für unser Unternehmen. Doch keine Angst, dein Studium kommt bei Gerstlauer Amusement Rides GmbH nicht zu kurz. Wir bieten dir flexible Modelle an, mit denen du deine Studien- und Arbeitszeiten optimal koordinieren kannst.

Idealerweise absolvierst du vor Beginn deiner Werkstudentenzeit ein mehrmonatiges Praktikum bei uns. Das gibt dir die Möglichkeit, erste Praxiserfahrungen bei Gerstlauer Amusement Rides GmbH zu sammeln und uns von deinen Qualitäten als potenzielles Teammitglied zu überzeugen.



EINE AUSBILDUNG BEI GERSTLAUER AMUSEMENT RIDES GMBH IST GENAU DAS RICHTIGE FÜR DICH?

Dann freuen wir uns auf deine aussagekräftigen Bewerbungsunterlagen. Überzeuge uns, warum gerade du für eine Ausbildung bei Gerstlauer Amusement Rides GmbH geeignet bist. Was zeichnet dich aus? Welche Interessen hast du?

Für einen ersten Kontakt oder Fragen steht dir Herr Erwin Haider (Tel.: 08281 9968 19) gerne zur Verfügung.

Deine Bewerbungsunterlagen sendest du uns per Post oder bevorzugt per Mail an: personal@gerstlauer-rides.de. Solltest du deine Bewerbungsunterlagen postalisch senden, so reiche uns bitte nur Kopien (keine Mappen) ein, da diese nicht zurückgesandt werden können. Mit Gerstlauer Amusement Rides GmbH ins Berufsleben starten!

Bei uns erwartet dich eine spannende Ausbildung in einer rasanten Branche. Egal ob im Büro, in den Werkshallen oder bei der Endmontage unserer Anlagen beim Kunde vor Ort, wir bieten für jeden (Arbeits-) Typ die passende Ausbildung.

Weitere Informationen rund um Gerstlauer Amusement Rides GmbH erhältst du auf unserer Homepage, Facebook oder Youtube:

<https://www.gerstlauer-rides.de>

<https://facebook.com/gerstlauer>

<https://www.youtube.com/user/gerstlauer17>



 IHK Schwaben

**Ausbildungsbetrieb
2020**

Dieses Unternehmen sichert Qualität durch berufliche Ausbildung




Dr. Andreas Kopton
Präsident


Dr. Marc Lucassen
Hauptgeschäftsführer





Industriestr. 17
86505 Münsterhausen

08281 / 9968-0
info@gerstlauer-rides.de
www.gerstlauer-rides.de