

# fern:seher space:walk



Physik kann so schön sein! Der fern:seher vereint die geschickte Anwendung physikalischer Gesetze mit einem atemberaubenden Panoramaerlebnis!

Pro Fahrt findet eine Person in der Laufkabine dieses besonderen Fahrgeschäfts Platz. Allein durch Gewichtsverlagerung kann der Fahrgast den Ausleger, an welchem sich die Kabine befindet, in Bewegung setzen. Je nach Modell schwebt man mit dem fern:seher in einer Kreisbahn langsam in bis zu 40 Meter Höhe – ganz ohne große Anstrengung. Auf Wunsch gibt es den fern:seher auch mit zwei Auslegern.

Lautlos kann das Fahrgeschäft an Orten betrieben werden, an denen keine Geräuschemissionen gewünscht sind. Egal ob in Parks und Wäldern, in Städten oder auf Veranstaltungen: Der fern:seher schafft überall gute Aussichten.



Physics can be beautiful! The space:walk combines the smart use of physics with a breathtaking panorama experience.

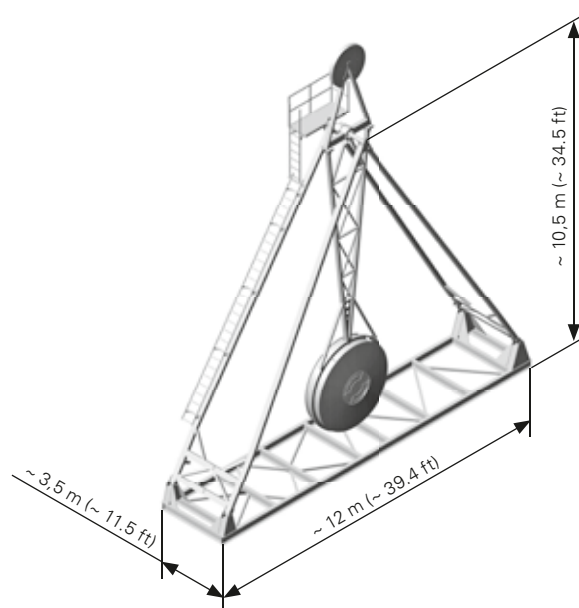
The special flat ride accommodates one person in its disc-shaped passenger cage which is located at the end of an outrigger. The outrigger is activated simply by the observer shifting his weight. Depending on the version the space:walk takes the rider up to an overall height of up to 131 ft with ease! An available option is to mount two outriggers on a single mast so that two passengers, independent one of the other, can enjoy the view from this elevated vantage point.

The ride can be operated in places where no noise emissions are wanted. Whether in botanical gardens, forests, in cities or at events: The space:walk always offers good perspectives.

**Technische Daten**

Grundfläche: ~ 12,0 x 3,5 m  
Gesamthöhe: ~ 21,0 m  
Nabenhöhe: ~ 10,5 m  
Flugkreisdurchmesser: ~ 20,0 m  
Kabinendurchmesser: ~ 2,9 m

Gegengewicht: ~ 1500 kg  
Tariergewicht: ~ 750 kg  
Hebelverhältnis: ~ 3,75 : 1



**Technical Data**

Base Area: ~ 39.4 x 11.5 ft  
Overall Height: ~ 69.0 ft  
Pivot Height: ~ 34.5 ft  
Flight Path Diameter: ~ 65.6 ft  
Gondola Diameter: ~ 9.5 ft

Counter Weight: ~ 3300 lbs  
Balancing Weight: ~ 1650 lbs  
Leverage: ~ 3.75 : 1

